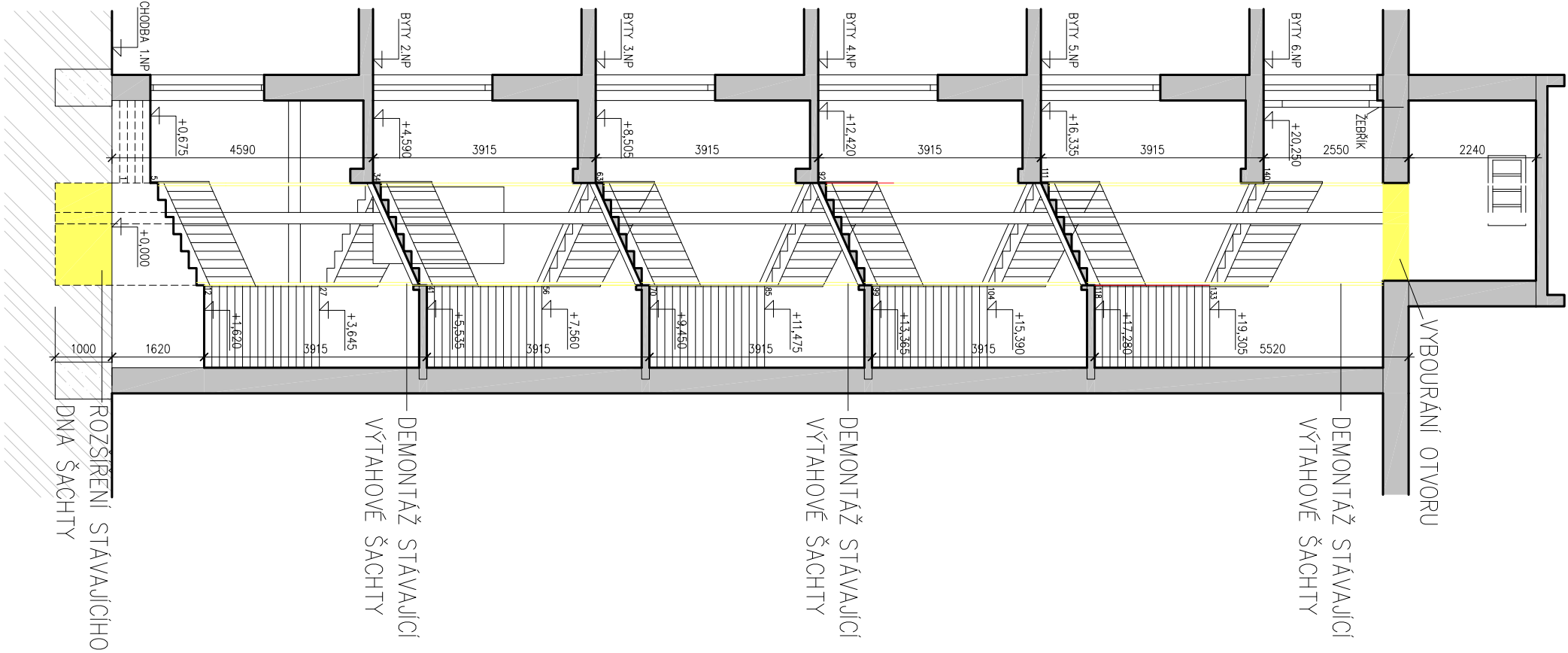
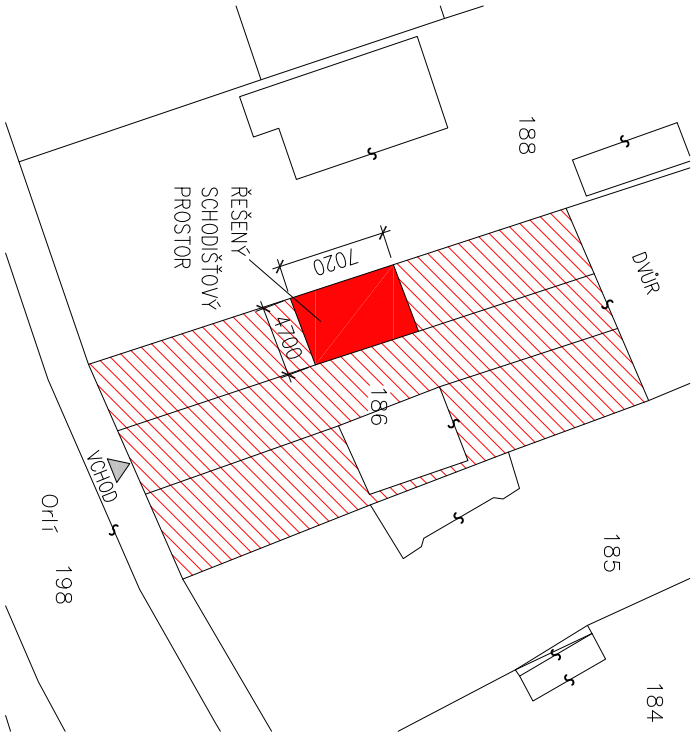



ŘEZ A-A'



SITUACE 1:500



+0,000 = DLE OBJEKTU

HIP:		Ing. Otmar Voš			
Zodpov. projektant:		Ing.arch. Milan Grygar (A)			
Architekt:		-			
Vypracoval:		Bc. Jan Mrva			
Investor:		Statutární město Brno, Dominikánské náměstí 1, 601 69 Brno			
Zadavatel:		Statutární město Brno, Dominikánské náměstí 1, 601 69 Brno			
AKCE:		BYTOVÝ DŮM ORLÍ 9 MODERNIZACE VÝTAHU			
OBJEKT:		SO 01-OBJEKT PD			
ČÁST:		STAVEBNÍ ČÁST			
NÁZEV VÝKRESU:		ŘEZ A-A' - BOURACÍ PRÁCE			
		<div> STVORTI Vešlebská 841/170a, Brno 637 00 IČO: 29310971 www.stvorti.cz</div>			
				Stupeň:	DPA
				Č. zakázky:	15-23
				Č. archivní:	15-23
				Datum:	7/2015
				Formát:	2x44
Měřítko:	Číslo výkresu:	1:100	D-105		